



# Steuergerät IRIS

## Features

- Digitale Intelligenz
- Flexible Konnektivität
- Einfache und intuitive Bedienung
- Volle Übersicht auf einen Blick

## Hauptmerkmale

- Modularer, erweiterbarer Aufbau
- 24 V DC Steuerspannung
- Intuitive 7-Zoll-Touchscreen-Benutzeroberfläche für effiziente Benutzerinteraktion
- Drei Benutzerebenen mit konfigurierbarem Passwortschutz
- Automatische Actions für alle gängigen Abläufe (z. B. Formentleerung, Schichtende)
- Benutzerdefinierte zeitaufgelöste Rezepte
- Massgeschneiderte, adaptive Regelungsalgorithmen
- Flexible Timer-Funktionalität (coming soon)
- Down- und Upload der Regler-Konfiguration (coming soon)

## Datenverfügbarkeit

- Aussagekräftige Liste aller Meldungen (Informationen, Warnungen, Fehler)
- Visualisierung der zeitaufgelösten Rezepte (Vorschau und live)
- Live-Visualisierung von Sensordaten (coming soon)
- Download von Daten- und Fehlerprotokollen (coming soon)

## Energieeffizienz im Fokus

- Pumpenleistung nach Bedarf durch vollständige Integration des Frequenzumrichters in die Steuerlogik
- Drei Pumpenregelungsmodi für jeden Bedarf
- Intelligentes, koordiniertes Heizen und Kühlen
- Dedizierte Energieverbrauch-Ansicht, mit rücksetzbaren Zählern (coming soon)

## Sprache und Anzeige

- Physikalische Einheiten, Datumsformat und Zugänglichkeitsfeatures frei konfigurierbar
- Sprachen: EN, DE, FR, IT, ES

## Schnittstellen und Protokolle

### Netzwerk

OPC-UA (coming soon)

REST API (HTTP) (coming soon)

WLAN (coming soon)

Remote UI (Ansicht wie auf dem Regler) (coming soon)

### USB

Aktualisierung der Firmware

Download von Fehler- und Datenprotokollen (coming soon)

## Weitere Schnittstellen erfordern ein Erweiterungsmodul:

### E/A-Modul 1

CAN, RS-485, RS-232, Current Loop

### E/A-Modul 2

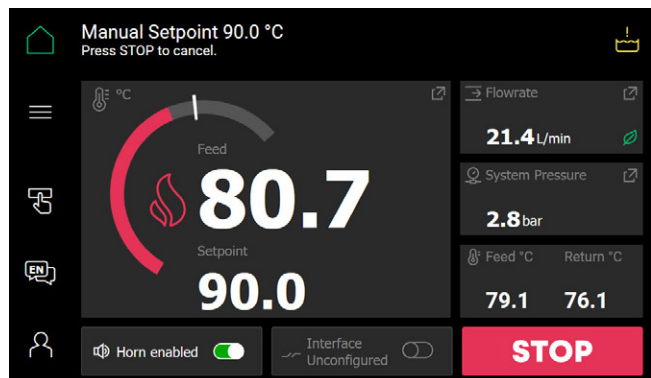
Profibus, Profinet, EtherNet/IP

### E/A-Modul 3 (coming soon)

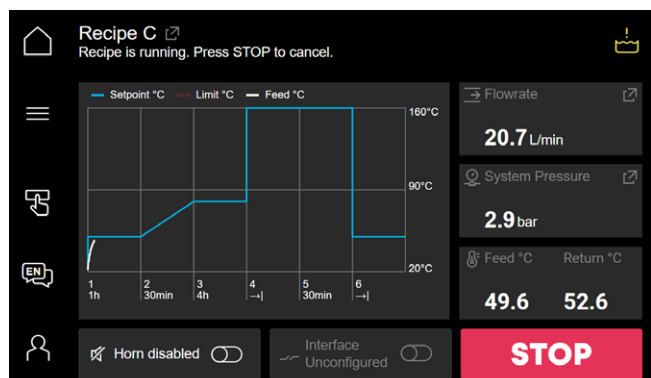
Digitale Eingänge (24 V DC) und Ausgänge (bis zu 230 V)

Analoge Ein- und Ausgänge (0-10 V, 0/4-20 mA)

Externe Temperaturmessung: per Thermoelement (alle Typen) oder Pt-Widerstandsfühler (bis 4-Leiter)



Hauptbildschirm: Übersichtlich und intuitiv.



Live-Visualisierung eines zeitaufgelösten Rezepts.